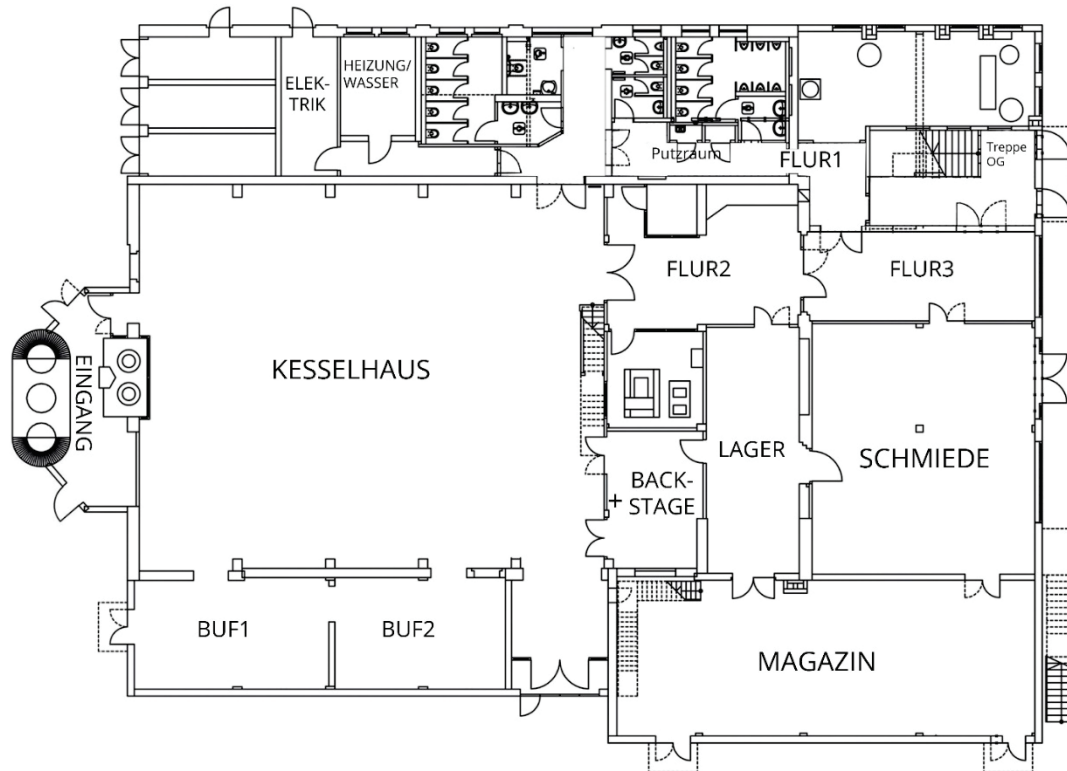


ÜBERSICHT



Kesselhaus	Miete pro Veranstaltungstag	1.100,00 € inkl. MwSt.
Schmiede und Magazin	Miete pro Veranstaltungstag	800,00 € inkl. MwSt.
Reinigung	Abhängig von der angemieteten Raumgröße und Verschmutzung	ca. 250,00 € inkl. MwSt.
Aufwandspauschale	Öffnungen, Schließungen und Übergabe der Location	250,00 € exkl. MwSt.

Um eine größtmögliche Flexibilität der Location zu erreichen befinden sich in den Räumlichkeiten keine festinstallierten Elemente.

Die Raummiete beinhaltet jedoch folgende Punkte:

- 8 Farbliche Scheinwerfer an der Decke im Kesselhaus
- Tische und Stühle für bis zu 200 Personen und Buffettische
- 2 Garderobenständer
- Dekopflanzen (künstlich)
- Nutzung der 170 Parkplätze
- Energiekosten
- Bereitstellung der Räumlichkeiten am Vortag der Veranstaltung
- Freie Wahl von weiteren Dienstleistern neben der LSM GmbH, beispielsweise Caterer oder Floristen

ÜBERSICHT



Bei der perfekten Ausstattung der Alte(n) Gießerei unterstützt Sie unser General-Dienstleister LSM GmbH aus Stemwede.

Richtwerte für eine Hochzeit auf Basis von 120 Personen im Kesselhaus:

Tischdecken	15 Tischdecken für die runden Tische	2,00 € p.P
Hussen	120 Hussen	5,00 € p.P
Stehtische mit Hussen	4 Stehtische mit fallenden Hussen	1,70 € p.P
Aufstellen des Mobiliars	Auf- und Abbau der vorhandenen 15 Tische und 120 Stühle lt. Tischplan	1,25 € p.P
Kaffeebar	Kaffeevollautomat inkl. Geschirr, Zucker und Portionsmilch für 120 Personen	6,50 € p.P

Beispiele für weitere Ausstattungsmöglichkeiten unabhängig von der Gästeanzahl:

Brauttisch	Eckiger Brauttisch für ca. 8 Personen inkl. Tischdecken	165,00 €
Theke	7,5 lfm. Theke inkl. zwei Spülbecken mit Spülboy, Zapfsäulenloch, zwei Kühlschränke sowie eine Tiefkühltruhe und Mülleimer	515,00 €
Beleuchtung	Wand im Kesselhaus von unten beleuchtet; steuerbar mittels Lichtstellpult	565,00 €
Lichterketten	4 Lichterketten an der Decke	500,00 €
Outdoor-Beleuchtung	3 Scheinwerfer für die Bäume vor der Gießerei	175,00 €
Bühne (bspw. für eine Band)	Bühne 6 x 4 m mit Hintergrund exkl. Beleuchtungs- und Beschallungstechnik	915,00 €
Podest (bspw. für einen DJ)	Podestfläche 3 x 2 m	225,00 €

Jede Position beinhaltet den Auf- und Abbau, Fahrtkosten sowie die Fahrtzeit des Personals. Bei Bestätigung mehrerer Positionen können sich die Kosten, auf Grund der angepassten Fahrtkosten, reduzieren.

Bitte beachten Sie, dass es sich um netto Preise (exkl. MwSt.) handelt.

Gerne erstellen wir Ihnen ein passendes Angebot für Ihre Feier.

Die LSM GmbH trägt als Generaldienstleister die Verantwortung, dass alle technischen Geräte geprüft sind und somit Sicherheit für Sie und Ihre Gäste bieten. Aus diesem Grund müssen alle technischen Geräte, wie beispielsweise zusätzliche Beleuchtung, von der LSM GmbH bezogen werden. Der Einsatz von DJ – Technik ist nach Absprache möglich.